



Panduan Simulasi CBT PMBM BS

MAN 1 Surakarta TA. 2026/2027

1. Simulasi CBT dilaksanakan di rumah masing-masing peserta
2. Peserta bisa menggunakan device HP/ Laptop dengan jaringan internet stabil
3. Peserta dapat mengikuti Simulasi pada : **Senin, 13 April 2026 pukul 08.00 – 16.00** melalui link : <https://man1kotasurakarta.sch.id/> secara insidental. Soal Simulasi hanya berupa sampel
4. Gunakan browser **Google Chrome** dan ketik link simulasi: <https://man1kotasurakarta.sch.id/> nanti akan muncul tampilan dibawah ini.



Selamat Datang

Silakan login menggunakan username dan password yang anda miliki

SELAMAT MENGERJAKAN SOAL
UJIAN CBT

5. Login **Username Peserta** menggunakan **NOMOR PENDAFTARAN** yang tercantum pada **KARTU PESERTA Form Pendaftaran PMBM BS**
6. **PASSWORD** pada saat simulasi yaitu **Tanggal/Bulan/TahunLahir** peserta, contohnya yaitu **20/02/2010**

7. Pilih Mata Pelajaran “**Simulasi CBT BS 2026**”



Selamat Datang

Silakan login menggunakan username dan password yang anda miliki

SELAMAT MENGERJAKAN SOAL
UJIAN CBT

BR202601112 → NO PENDAFTARAN PESERTA UJIAN

20/02/2010 → Password

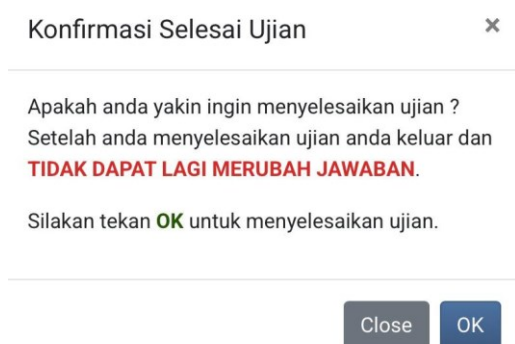
Pilih Mata Pelajaran

SIMULASI CBT BS 2026

Login

Refresh

8. Setelah login klik mulai. Soal akan terbuka secara otomatis sesuai waktu yang tercantum pada saat simulasi
9. Simulasi CBT PMBM BS MAN 1 Surakarta dilaksanakan dalam durasi **90 menit**.
10. Jawaban akan tersimpan secara otomatis oleh sistem saat klik pilihan jawaban
11. Klik tombol **SELESAI/OK** bila Anda sudah yakin ingin mengakhiri Simulasi CBT. Soal akan tertutup otomatis bila waktu habis. Logout untuk keluar dari aplikasi



12. Simulasi tidak wajib, dan tidak mempengaruhi hasil seleksi PMBM BS MAN 1 Surakarta
13. Tujuan dari simulasi hanya untuk memberikan gambaran pelaksanaan tes CBT sesungguhnya
14. Apabila ada kendala selama pelaksanaan simulasi CBT PMBM BS MAN 1 Surakarta silahkan chat **WA : 08999801919**